

power²
max



POWER2MAX NG
QUICK START GUIDE

PROPRIETARY CALIBRATION CERTIFICATION

Object:

power meter

Model:

Serial No.:

Slope:

Date:

Deutsch

4

English

6

Español

8

Français

10

Italiano

12

Declaration of Conformity

15

WARNHINWEISE

Lesen Sie vor Montage und Inbetriebnahme das Benutzerhandbuch sorgfältig durch! Unsachgemäße Montage kann zu Stürzen führen. Im Zweifelsfall wenden Sie sich an einen professionellen Fahrradmechaniker. Beachten Sie bei der Montage die angegebenen Anzugsmomente der Schraubverbindungen (Siehe Montageanleitung auf www.power2max.com)

Machen Sie sich vor Fahrtantritt mit den Funktionen und der Bedienung Ihres Leistungsmessers vertraut. Holen Sie vor Beginn Ihres Trainingsprogramms eine sportärztliche Freigabe ein. Achten Sie zuerst auf Verkehr und Straßenzustand, bevor Sie Informationen abrufen.

KURZANLEITUNG

Vielen Dank, dass Sie sich für einen power2max NG Leistungsmesser entschieden haben! Bitte laden Sie sich zur Montage die Montageanleitung herunter: www.power2max.com

Im Lieferumfang enthalten:

power2max NG Leistungsmesser
USB-Ladekabel
Quick Start Guide inklusive des Prüfzertifikats

Optional:

NG Farbring
USB-Ladegerät
Montagewerkzeug
Kurbelgarnitur
Innenlager
Kettenblattset
Kettenblattschrauben

Montage und Inbetriebnahme:

- Laden Sie den power2max NG Leistungsmesser zuerst vollständig auf:
- dazu USB-Abdeckung öffnen
- Ladegerät über USB-Kabel anschließen (Während des Ladevorgangs leuchtet die LED rot.)
- Nachdem die rote LED erloschen ist, ist der Ladevorgang beendet.
- Entfernen Sie das USB-Kabel vom power2max NG Leistungsmesser. Die LED blinkt nun grün. Schließen Sie die USB-Abdeckung und verbinden Sie den Leistungsmesser mit Ihrem Radcomputer oder mit Ihrem Bluetooth-fähigen Smartphone (Herstellervorgaben beachten).
- Kettenblätter am Leistungsmesser montieren (Montageanleitung auf www.power2max.com und Herstellerangaben mit Anzugsmomenten beachten!)
- Leistungsmesser an der Kurbel montieren (Montageanleitung auf www.power2max.com und Herstellerangaben mit Anzugsmomenten beachten!)
- Kurbelgarnitur am Fahrrad montieren (Montageanleitung auf www.power2max.com und Herstellerangaben mit Anzugsmomenten beachten!)
- Nach der Montage die Funktion des Umwerfers kontrollieren und eventuell einstellen.

Fertig!

Nun heißt es: Losfahren und Freude haben mit Ihrem power2max NG!

WARNING

Before installation and use, please thoroughly read our user's manual! Improper installation can cause accidents. In case of doubt, contact a professional bicycle mechanic. Observe the indicated torque values when installing screws and bolts. (See installation instructions at www.power2max.com.)

Before going on a ride, get to know the functions and operation of your power meter. Get a checkup from a sports physician before starting your training program. Pay attention to traffic and road conditions before checking any data.

QUICK START GUIDE

Thank you for choosing a power2max NG power meter! For installation, please download the installation instructions: www.power2max.com

Included:

power2max NG power meter
USB power cable
Quick Start Guide including inspection certificate

Optional:

NG colored ring
USB charging unit
Installation tools
Crankset
Bottom bracket
Chainring set
Chainring bolts

Installation and operation:

- First, completely charge the power2max NG power meter:
- Open the USB cover.
- Connect the charging unit to the power2max NG power meter via the USB cable (the LED indicator light is red during charging).
- Charging is complete when the red LED indicator light turns off.
- Remove the USB cable from the power2max NG power meter. The LED indicator light blinks green. Close the USB cover and connect the power meter to your bike computer or your Bluetooth-enabled smartphone (observe manufacturer's instructions).
- Install chainrings onto the power meter. (Installation instructions at www.power2max.com.)
- Install the power meter at the crank. (Installation instructions at www.power2max.com. Observe manufacturer's instructions for torque values!)
- Install the crankset on the bicycle. (Installation instructions at www.power2max.com. Observe manufacturer's instructions for torque values!)
- After installing, check the function of the front derailleur and adjust as necessary.

Finished!

Now: go ride and have fun with your power2max NG!



ATENCIÓN

Antes de la instalación y de su uso, por favor leer el manual de usuario exhaustivamente! Una instalación incorrecta podría causar accidentes. En caso de duda, contactar con un mecánico de bicicletas profesional. Presta atención a los par de apriete indicados cuando instalas los tornillos. (Ver instrucciones de instalación en www.power2max.com)

Antes de usar por primera vez, familiarízate con el funcionamiento de tu medidor de potencia. Obtén el visto bueno de un médico o entrenador deportivo antes de comenzar tu plan de entrenamiento. Presta atención al tráfico y a las condiciones de la carretera antes de analizar cualquier dato.

GUÍA DE INICIO RÁPIDO

Gracias por elegir un medidor de potencia power2max NG ! Para la instalación, por favor descarga las instrucciones: www.power2max.com

Incluido:

Medidor de potencia power2max NG

Cable USB

Guía de Inicio rápido incluyendo el certificado de inspección

Opcional:

Anillo de color NG

Unidad de carga USB

Herramientas de instalación

Bielas

Eje pedalier

Juego de platos

Tornillos de platos

Instalación y funcionamiento:

- Primero, carga completamente el medidor de potencia power2max NG:
- Abre la tapa USB.
- Conecta la unidad de carga al medidor de potencia power2max NG a través del cable USB (el indicador de luz LED es rojo durante la carga).
- La carga es completa cuando el indicador de luz LED de color rojo se apaga.
- Desconecta el cable USB de tu medidor de potencia power2max NG. El indicador de luz LED muestra color verde parpadeando. Cierra la tapa USB y conecta tu medidor de potencia con tu ciclo-computador o con tu smartphone Bluetooth (ver manual de usuario del fabricante).
- Instala los platos en el medidor de potencia (Instrucciones de instalación en www.power2max.com).
- Instala el medidor de potencia en las bielas. (Instrucciones de instalación en www.power2max.com. Observa las instrucciones del fabricante de bielas para el valor de par de apriete recomendado!)
- Instala el juego de bielas con el medidor de potencia en tu bicicleta. (Instrucciones de instalación en www.power2max.com. Observa las instrucciones del fabricante de bielas para el valor de par de apriete recomendado !)
- Después de la instalación, comprueba el funcionamiento del cambio delantero de tu bicicleta y ajústalo si es necesario.

Completado!

Ahora: Monta en bici y disfruta de tu power2max NG!



ATTENTION

Avant l'installation et l'utilisation, s'il vous plaît lire attentivement le mode d'emploi! Une mauvaise installation peut causer des accidents. En cas de doute, contactez un mécanicien cycliste professionnel. Faites attention au couple de serrage indiqué lorsque vous installez les vis.

(Voir les instructions d'installation dans www.power2max.com)

Avant d'utiliser pour la première fois, de vous familiariser avec le fonctionnement de votre capteur de puissance. Obtenir l'approbation d'un médecin ou entraîneur avant de commencer votre plan de formation. Faites attention aux conditions de circulation et de la route avant d'analyser toutes les données.

GUIDE DE DÉMARRAGE RAPIDE

Nous vous remercions d'avoir choisi un capteur de puissance power2max NG! Pour l'installation, s'il vous plaît télécharger les instructions:

www.power2max.com

Inclus:

Capteur de puissance power2max NG

Câble USB

Guide de démarrage rapide, y compris le certificat d'inspection

Optionnel:

Anneau de couleur NG

Unité de chargement USB

Outils d'installation

Manivelles

Pédalier

Plats

Vis plats

Installation et utilisation:

- Tout d'abord, charger complètement le capteur de puissance power2max NG:
- Ouvrez le couvercle USB.
- Connecter Unité de chargement sur le capteur de puissance power2max NG via le câble USB (le voyant LED est rouge pendant la charge).
- La charge est terminée lorsque le voyant LED rouge est pas représenté.
- Déconnecter le câble USB de votre capteur de puissance power2max NG. Voyant LED indique vert clignotant. Fermez le couvercle USB et connectez votre capteur de puissance avec votre cycle-computer ou avec votre smartphone Bluetooth (voir le manuel d'utilisation du fabricant).
- Installez les plats sur le capteur de puissance (Instructions d'installation sur www.power2max.com).
- Installez le capteur de puissance sur les manivelles. (Instructions d'installation sur www.power2max.com. Observer le fabricant de manivelles pour la valeur de couple de serrage recommandée!)
- Installez le pédalier avec le capteur de puissance sur votre vélo (Instructions d'installation sur www.power2max.com. Observer le fabricant de manivelles pour la valeur de couple de serrage recommandé!)
- Après l'installation, vérifier le fonctionnement de votre vélo et l'ajuster si nécessaire.

Terminé!

Maintenant: Montez sur votre vélo et profitez power2max NG!



ATTENZIONE

Prima di installare e usare il prodotto, leggere attentamente il manuale! Un'installazione inappropriata può causare incidenti. In caso di dubbi, si consiglia di contattare un meccanico professionista. Quando posizionate le viti e i bulloni osservate i valori delle forze di chiusura degli stessi. (Istruzioni per l'installazione su www.power2max.com.)

Prima di usare il vostro misuratore di potenza, sarebbe opportuno conoscere bene tutte le funzionalità del vostro power meter. Un controllo medico sportivo è consigliato prima di iniziare un programma di allenamento. Non farsi distrarre dal guardare i dati del ciclo computer. Prestare sempre attenzione alle condizioni del traffico e della strada.

GUIDA RAPIDA

Grazie per aver scelto il misuratore di potenza power2max NG!

Per l'installazione, scaricare le istruzioni dal sito www.power2max.com

Contenuto

Misuratore di potenza power2max NG

Cavo USB

Guida rapida all'installazione, incluso il certificato d'ispezione

Optional

Adesivo colorato del New Generation

Caricatore per USB

Strumenti d'installazione

Pedivelle

Movimento centrale

Set corone

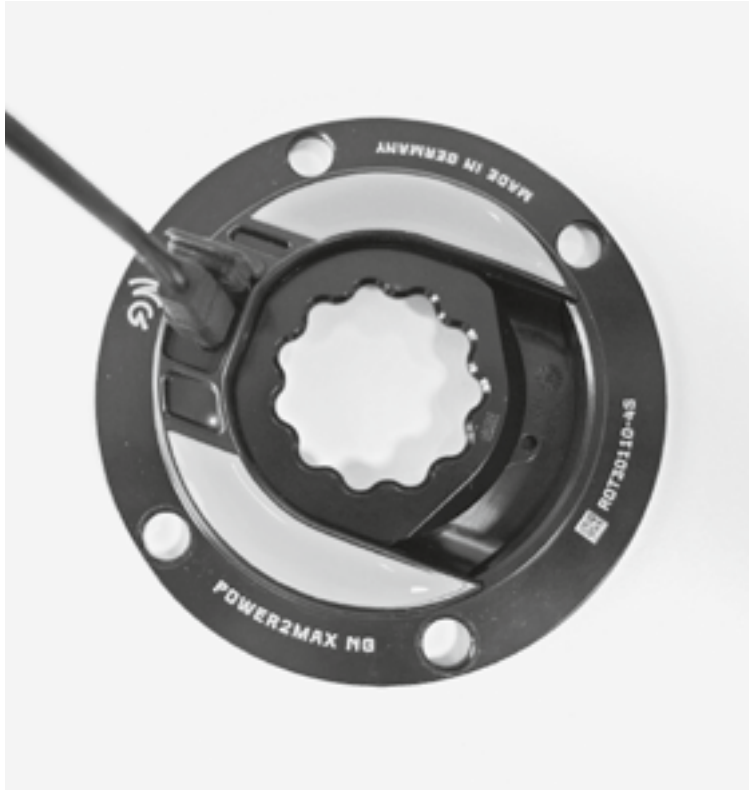
Bulloni corone

Installazione e funzionamento:

- Per prima cosa, caricare completamente il misuratore di potenza power2max NG:
- Aprire il coperchio dell'alloggio USB.
- Collegare l'unità di caricamento al misuratore di potenza power2max NG usando il cavo USB (la luce LED è rosso durante il processo di carica).
- Il caricamento è completo quando la luce LED rosso si spegne
- Rimuovere il cavo USB dal misuratore di potenza power2max NG. La luce LED verde lampeggia. Chiudere il coperchio dell'alloggio USB e connettere il misuratore di potenza al computer della bicicletta oppure tramite bluetooth allo smartphone (seguire le indicazioni del produttore del telefono).
- Installare le corone sul misuratore di potenza. (Vedere le istruzioni d'installazione su www.power2max.com.)
- Installare il misuratore di potenza alle pedivelle. (Vedere le istruzioni d'installazione su www.power2max.com. Rispettate i valori delle forze di chiusura secondo le indicazioni del produttore!)
- Installare le pedivelle sulla bicicletta (Vedere le istruzioni d'installazione su www.power2max.com. Rispettate i valori delle forze di chiusura secondo le indicazioni del produttore!)
- Dopo l'installazione, controllare il funzionamento del deragliatore anteriore e regolarla, se necessario.

FINITO!

Adesso: pedalate e divertitevi con il Vostro power2max NG!



DECLARATION OF CONFORMITY

Saxonar GmbH hereby declares that the power2max power meter complies with the essential requirements and further relevant provisions of the 1999/5/EC Directive. The complete declaration of conformity is available at <https://www.power2max.de>

Statement of Compliance for FCC and Industry Canada

This equipment has been tested and found to comply with the limits for a Class B digital device, pursuant to Part 15 of the FCC Rules. These limits are designed to provide reasonable protection against harmful interference in a residential installation. This equipment generates, uses and can radiate radio frequency energy and, if not installed and used in accordance with the instructions, may cause harmful interference to radio communications. However, there is no guarantee that interference will not occur in a particular installation. Operation is subject to the following two conditions: This device may not cause harmful interference, and this device must accept any interference received, including interference that may cause undesired operation. This product meets the applicable Industry Canada technical specifications. The term „IC:“ before the radio certification number only signifies that Industry Canada technical specifications were met.

WARNING:

Any changes or modifications not expressly approved by Saxonar GmbH could void the user's authority to operate this equipment.

Statement of RoHS Compliance

Saxonar GmbH certifies that this product and its packaging are in compliance with European Union Directive 2002/195/EC on the Restriction of the Use of Certain Hazardous Substances in Electrical and Electronics Equipment, commonly known as RoHS.



Trademarks: power2max is a registered trademark of power2max GmbH. All other product, trademarks and trade names mentioned in this user manual can be trademarks or brands of the respective owner.



Designed, Engineered and Made in Germany

WWW.POWER2MAX.COM

REV. 1.0